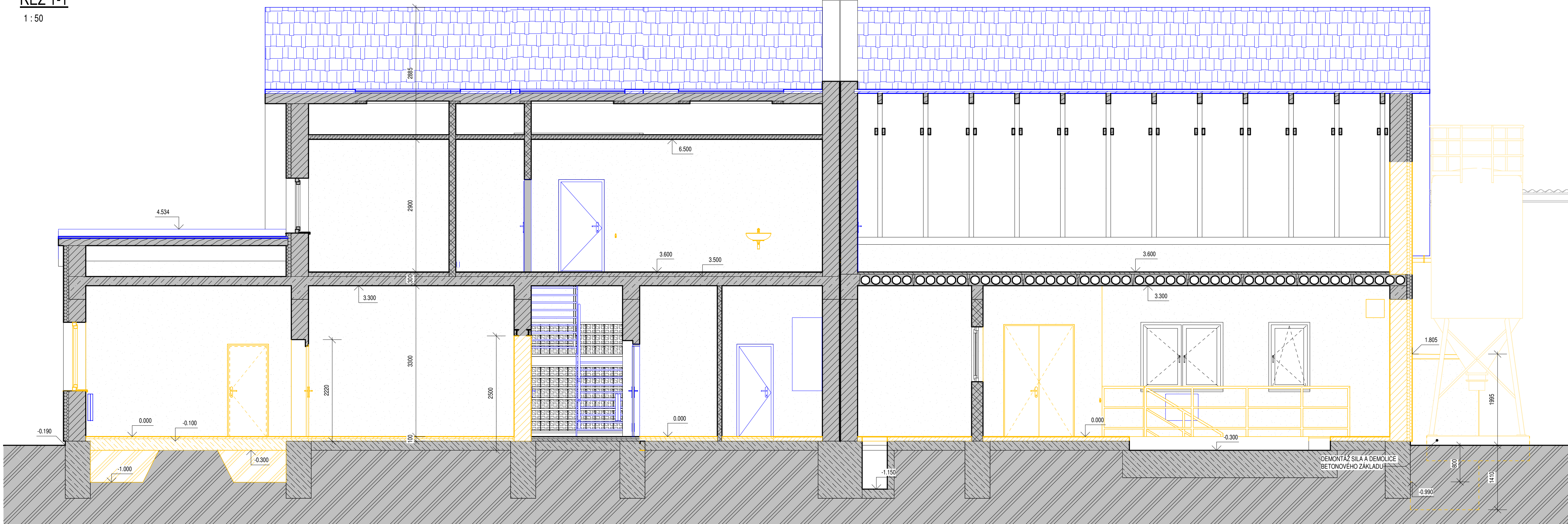


## ŘEZ 1-1

1:50

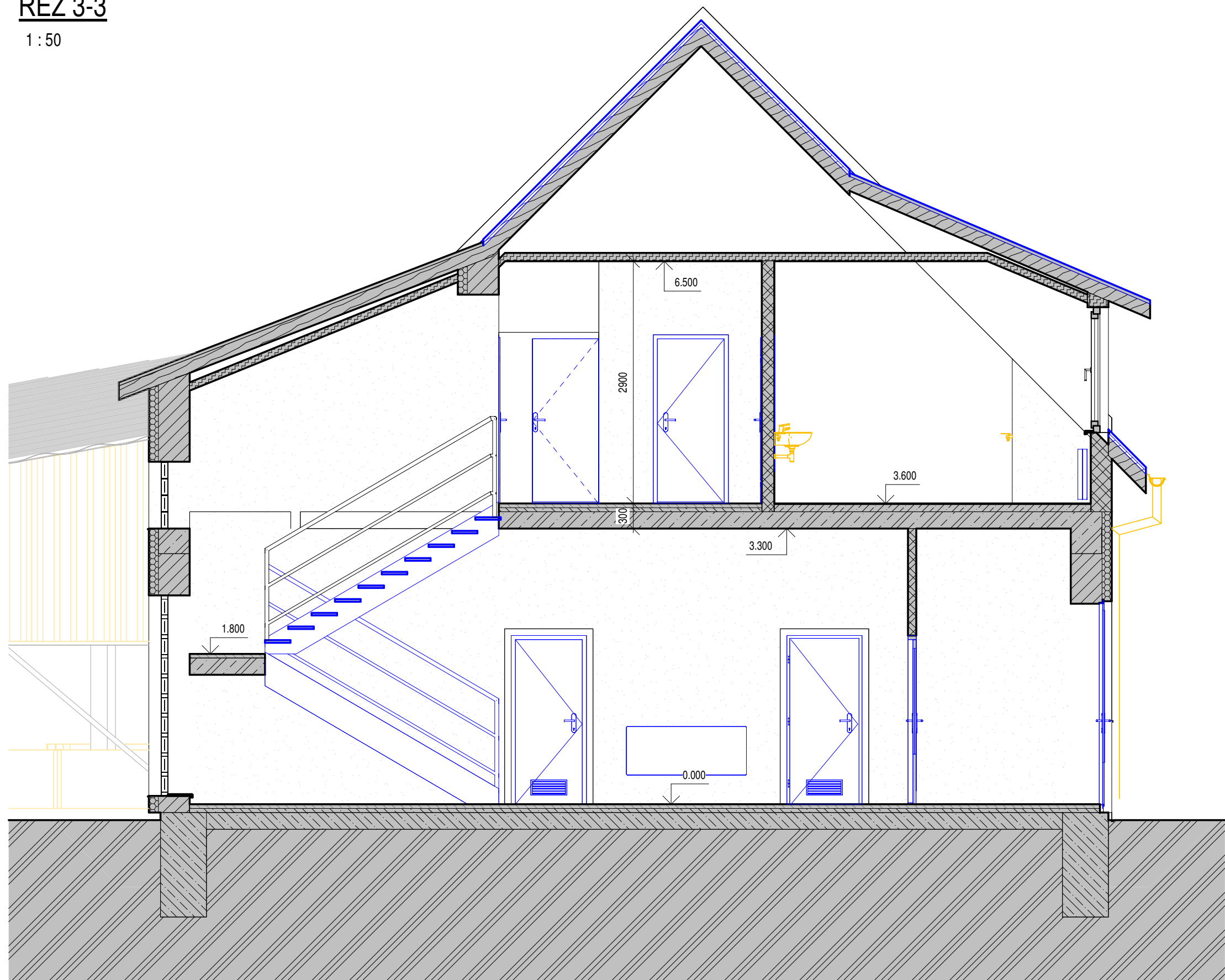


## LEGENDA MATERIÁLŮ – STÁVAJÍCÍ

- ŽELEZOBETON
- PODKLADNÍ BETON, BETONOVÁ MAZANINA
- SPÁDOVÝ BETON
- NOSNÉ OBVODOVÉ ZDIVO
- VNITŘNÍ NOSNÉ A NENOSNÉ ZDIVO (PŘÍČKY)
- TEPELNÁ IZOLACE Z EPS
- ZEMINA ROSTLÁ
- BOURANÉ KONSTRUKCE
- REPASOVANÉ KONSTRUKCE (NAPŘ. NOVÉ NÁTĚRY, DEMONTÁŽE ZAŘÍZENÍ URČENÉ K OPĚTOVNÉ MONTÁŽI, ...)
- STÁVAJÍCÍ KONSTRUKCE PONECHANÉ

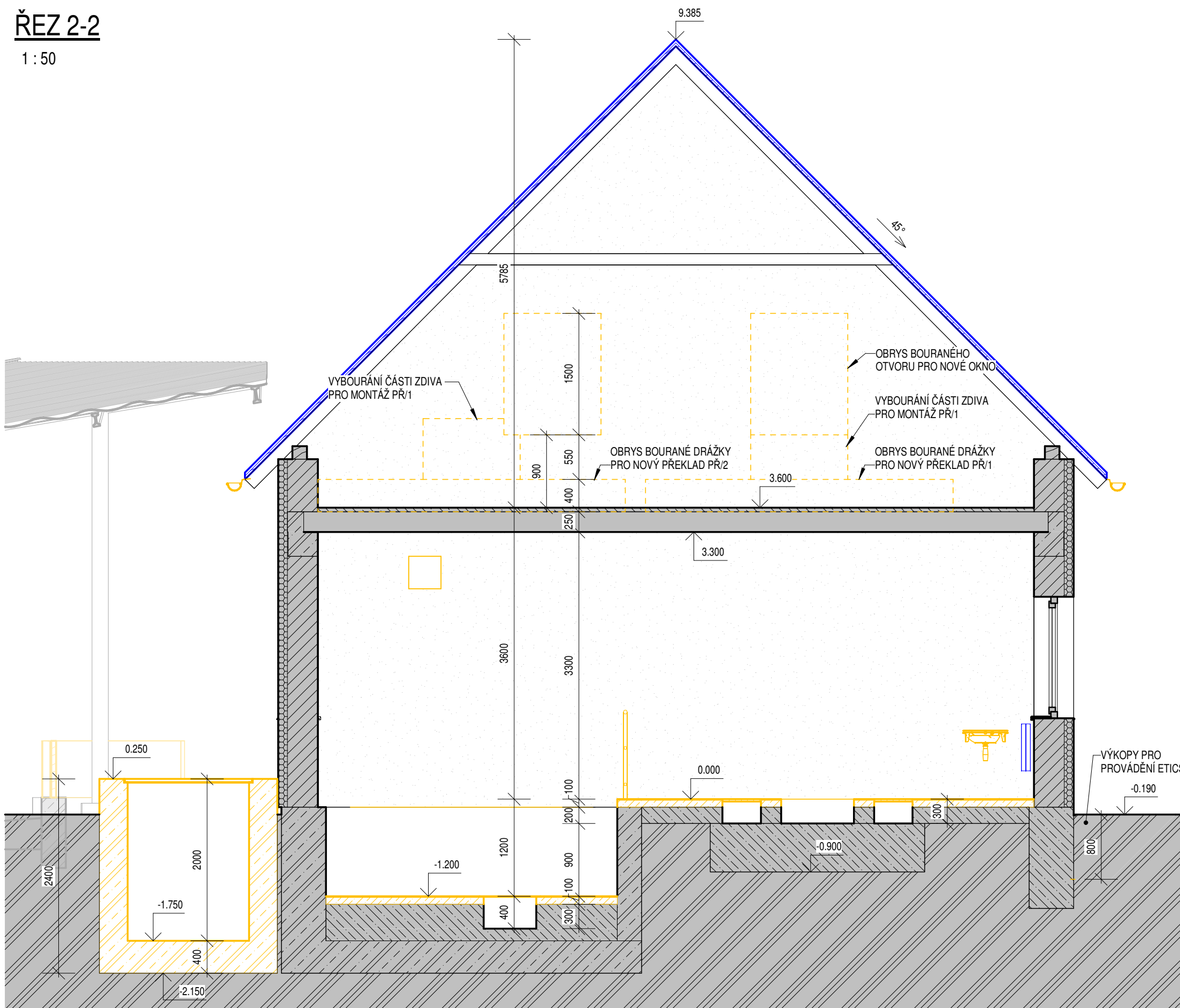
## ŘEZ 3-3

1:50



## ŘEZ 2-2

1:50



Číslo revize Popis revize Datum revize

SOUŘADNICOVÝ SYSTÉM S-JTSK, ±0,000 = 184,380 m n. m., BpV

**AQUA PROCON s.r.o.**  
Projektová a inženýrská společnost  
Palackého tř. 12, 612 00 Brno  
tel.: +420 541 426 011, fax: +420 541 426 012  
E-mail: info@aquaprocon.cz  
www.aquaprocon.cz

Vedoucí projektu Ing. Jaroslav Jarolím  
Vedoucí dílčího projektu  
Zodpovědný projektant Ing. Jaroslav Jarolím  
Vypracoval Jakub Marek  
Kontroloval Ing. Jan Polášek

Investor Vodovody a kanalizace Břeclav a.s.  
Objednatel Vodovody a kanalizace Břeclav a.s.

Formát 8 x A4 | Měřítko Stupeň ZD Datum 10/2024 Zakázkové číslo 1647524-18

Projekt **HUSTOPEČE - INTENZIFIKACE A ZVÝŠENÍ KAPACITY ČOV**

D - Výkresová dokumentace  
D.1 - Dokumentace stavebního nebo inženýrského objektu  
D.1.103 - SO 103 NOVÁ PROVOZNÍ BUDOVA

Příloha Číslo přílohy D.1.103.5 Souprava Revize

ŘEZY – BOURACÍ PRÁCE